

DN-WOCHE

LESER TELEFON
0 24 21 / 40 78 80
WWW.DN-WOCHE.DE

Wirtelthorhaus, Hans-Brickmann-Strabe 2 • 52351 Düren
 nzeigengeminnahme • Leserreisen • Zeitungszustellung • Redaktion: Telefon 0 24 21/40 78 80
 Fax 0 24 21/1 37 41, Jülich: Telefon 0 24 61/5 60 52

Das ist die erste Paten-Familie im Kreis Düren

Oppa gesucht - Oma gefunden



Die Familie Wollenberg aus Krauthausen mit „Patentoma“ Marie-Luise Wichmann

Samantha (8) und Bastian (6) aus Krauthausen freuen sich riesig, dass sie jetzt endlich „ihre“ Oma Marie-Luise haben

VON FRANK SCHMITZ
 Krauthausen – Samantha (8) und Bastian (6) können ihren Freitag kaum abwarten, denn dann kommt wieder eine Oma. Marie-Luise Wichmann (62) ist Familienpatin und kümmert sich einmal pro Woche um die Kinder der Familie Wollenberg aus Krauthausen, der ersten Patenfamilie im Kreis Düren. Zusammengeführt wurden Marie-Luise Wichmann und der Wollenbergs durch ein derzeit noch einzigartiges Projekt des Sozialdienstes katholischer Frauen (SKF). 14 Paten hat SKF-Projektleiterin Vera Mergenschneider mittlerweile an Familien vermittelt. Mehr im Innenteil.

Unser Extra:
 Flug An- & Abreise Düsseldorf-Wien, 1x Übern.-Wien + Stadtrundfahrt

9-tägige Premiumreise

Willkommen an Bord! Reisen Sie mit uns auf dem komfortablen Flussschiff der Premiumklasse MS River Navigator zwischen den Donautropfen Wien und Budapest. Entdecken Sie die Kaiserstadt Wien, das quirlige Budapest, Linz, die europäische Kulturhauptstadt 2009, und zwischenrdn die segenumwobene Wachau mit ihrer einzigartigen Landschaft.

Donau-Kreuzfahrt

Flug mit Air Berlin ab D'dorf nach Wien und zurück, Zug zum Flug 2. Klasse, alle Transfers, 1 x Ü/F im 4*-Hotel in Wien, Stadtrundfahrt in Wien, 7 x ÜVP in der 2er Außenkabine auf dem Hauptdeck.

p.P. in 2er Außenkabine/DZ ab nur € **999,-**

Termine: Juli-Oktober 2009

Düren, Jeannine Strunz Tel. 02421 / 407880
 Jülich, Gerda Schönau Tel. 02461 / 56052

ABGESAUGT. AUSGETROPFT.

Der Akku-Fensterstauger WV 50 Plus: Einfach sauber ohne Tropfen.

komplett m. Zubehör € 69,95
 unverbindliche Preisempfehlung

KARCHER
 Kundendienst im Haus

bodo mock
 Vertragshändler
 Düren • Willi-Bleicher-Strabe 33
 Gewerbegebiet „Im großen Tal“
 ☎ 0 24 21 / 98 10 67
 www.bodo-mack.com

Unfall? Was nun?

VNHaupt
 ... der Autolackprofi GmbH

- KAROSSERIEBAU-FACHBETRIEB
- AUTOLACKIERUNG & UNFALLREPARATUR
- DAMMLER-CHRYSLER-JAHRESWAGEN VERKAUF
- AUTOVERMIETUNG
- SMART-VERKAUF

IM GROSSEN TAL
 AM LANGEN GRABEN 35
 52353 DÜREN
 TELEFON: 0 24 21/8 77 77
 TELEFON: 0 24 21/8 86 66
 WWW.AUTOLACKPROFI.DE

Besuchen Sie die Ausstellungen: **Graafden**
 Taisir: 60-68, 52249 Eschweiler +
 Am Johannesbusch 3, 53945 Blankenheim www.graafden.de
Katolog gratis! 07000 98716 0000 (nur 12 ct pro min.)

**HS-
WOCHE**

**DN-
WOCHE**

**JÜLICHER
WOCHE**

**Wichtige Informationen für
unsere Inserenten und Leser:**

Wir möchten Sie auf unseren vorgezogenen Anzeigenschluss für die kommende Woche hinweisen.

Der Anzeigen- & Redaktionsschluss für die Ausgabe am 3.6.09 ist Freitag, der 29.5.09.

WURST UND FLEISCH AB FABRIK
 Am 28.05. und 29.05. sowie am 04.06. und 05.06.2009

Angebote für die 22. und 23. Woche 2009
 Öffnungszeiten: Donnerstags 13.00 - 18.30 Uhr
 Freitags 13.00 - 18.30 Uhr

- 100 g € 0,38 500 g € 1,90
- frischer Schweinemetzger ohne Knochen € 0,45 500 g € 2,45
- Grillsteaks verschiedene Sorten € 0,36 500 g € 1,80
- Grillbauschneiben fertig gewürzt € 0,39 500 g € 1,95
- frisches Steaksteak

Jetzt geht's um die Wurst
 € 0,20 500 g € 1,00

- Schnittes Biergiller € 0,56 Stück, 90 g € 0,50
- Schnittes Rostbratwurst € 0,56 Stück, 90 g € 0,50
- Schnittes Käsegriller € 0,56 Stück, 90 g € 0,50
- Schnittes große Bratwurst € 0,56 Stück, 90 g € 0,50
- Schnittes Metzwurst € 0,56 Stück, 90 g € 0,50
- frisch aus dem Buchenranch Schnittes Schinkenwurst am Stück € 0,25 Stück, 2000 g € 7,00



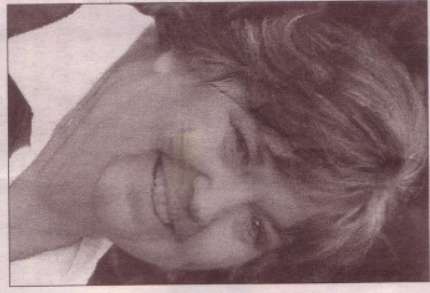
SCHULTE + SOHN
 A 61 Ausfahrt MG-Güldenroth /
 Wickrobbweg (Gewerbegebiet)
 ersichtlich Perlefeldze vorhanden
 Morle-Berneys-Ring 40
 (Gewerbegebiet)
 41197 MG-Güldenroth

**JÜLICHER
WOCHE**
**KLEINANZEIGEN
ANNAHME JÜLICH**
 Tel. 02461 / 5 60 52 • www.juelicher-woche.de

Opa gesucht - Oma gefunden

Fortsetzung von Seite 1
 14 Paten hat SKF-Projektleiterin Vera Mergenschroer mitbringe. „Ich könnte aber noch wesentlich mehr gebrauchen...“, so die Sozialpädagogin.
 Stefanie und Andre Wollenberg waren die ersten Eltern, die vermittelt wurden. „Meine Schwiegereltern wohnen weit weg, meine Mutter hat 21 Enkel, da bleibt für Samantha und Bastian zu wenig Zeit. Sie haben sich immer einen Großvater gewünscht, der mit ihnen etwas unternimmt und ihnen Geschichten erzählt“, so Mutter Stefanie. Sie schalten eine Anzeige: „Opa gesucht für zwei kleine Kinder...“ Doch die Reaktionen waren enttäuschend. Kurze Zeit später wurden sie über „Google“ auf die SKF-Maßnahme aufmerksam und bewarben sich. Es dauerte nicht lange, da flatterte ein Brief von Vera Mergenschroer ins Haus: „Wir haben eine Oma für Sie gefunden...“

Marie-Luise Wichmann selbst hat keine Enkel, so dass auch sie von der Patenschaft profitiert: „Mir war immer klar, dass ich im Rentenalter etwas mit Kindern machen möchte“, so die engagierte Seniorin, die in ihrer Freizeit gerne Fahrrad fährt, fotografiert und sich, ebenso wie Ehemann Karl, sozial engagiert. Einmal pro Woche holt sie Samantha und Bastian ab, fährt mit ihnen ins Tierheim, zum Spazieren in den Wald, auf den Spielplatz oder zur Burg Nideggen. Bei schlechten Wetter wird zu Hause musiziert oder den Geschichten von „Oma“ und „Opa“ gelauscht. „Die Kinder sind wie verwandelt“, freut sich Stefanie Wollenberg über die positive Entwicklung von Samantha und Bastian. Damit das ehrenamtliche Engagement jedoch funktioniert, müssen bestimmte Voraussetzungen erfüllt sein. „Der Deckel muss auf den Topf passen“, sagt Sozialarbeiterin Vera Mergenschroer, die alle eingehenden Anträge genauestens überprüft und die Kontakte herstellt. Stimmt etwa schon beim ersten Treffen die Chemie nicht, dann muss umgeplant werden. „Eine Patenschaft verlangt viel Engagement und kann auch sehr anstrengend sein“, so die Projektleiterin, die bislang schon neun Patenschaften vermittelt. Noch viele weitere sollen dem Beispiel von Marie-Luise Wichmann folgen.



Marie-Luise Wichmann

Info zur Patenschaft
 Das von der Glücksspirale geförderte und von Stadt und Kreis Düren unterstützte Projekt gibt es seit Beginn des Jahres in Düren. Patenschaften werden vermittelt von Projektleiterin Vera Mergenschroer vom Sozialdienst katholischer Frauen e.V. in der Bonner Straße 34 in 52351 Düren. Kontakt per Telefon unter 02421/953812, per E-Mail unter mergenschroer@skf-dueren.de sowie im Internet unter www.skf-dueren.de

Redaktion
 Düren
 Ulrich C. Kronenberg, Ltg.
 Tel. 0 24 31/ 96 86 18
 Fax. 0 24 31/ 8 16 51
uc.kronenberg@dn-woche.de
 Wilfried Horrmann
 Tel. 0 24 21 / 4 07 88 15
 Fax. 0 24 21 / 4 9 63 20
wh.horrmann@dn-woche.de
 Frank Schmitz
 Tel. 0 24 21 / 4 07 88 14
 Fax. 0 24 21 / 4 9 63 20
fschmitz@dn-woche.de
 jülich
 Guido Barth
 Tel. 0 24 52 / 10 65 80
 Fax. 0 24 52 / 2 40 35
gb.barth@juelicher-woche.de

Exklusiv-Angebot
 Erleben Sie auf dieser komfortablen Reise an die Costa de la Luz, Traumstrände und faszinierende Maurenarchitektur. Der Komfort beginnt bereits mit dem Shuttle-Service, der Sie von zu Hause abholt und zum Flughafen bringt. Ihr 4+ Hotel SPA Valentin Sancti Petri liegt direkt am Strand und besticht durch seine anspruchsvolle Architektur im Kolonialstil.

ANDALUSIEN
 Flugreise, ab/bis Düsseldorf, 9 x Ü/F im 4*Hotel SPA Valentin Sancti Petri, Shuttle-Service von zu Hause zum Flughafen und zurück, HP-Zuschlag 88 €, Ausflugspaket mit 3 Ausflügen 99 €, Termin: 30.9. - 9.10.2009
 p.p. im DZ nur € **580,-**

Impressum
 Verlag: B.V.G., Burg-Kurier Verlagsgesellschaft mbH, Ferdinand-Claesen-Str. 21, 41812 Erkelenz
 Geschäftsführender Gesellschafter: Reinhold Hammler, Dipl.-Betriebswirt
 Verlagsleiter: Mariann Langner
 Anzeigenleiter: Günter Pafien
 Redaktionsleitung: Ulrich C. Kronenberg
 Chefredakteur: Wilfried Horrmann
 Vertriebsleitung: Rolf D. Linke, Tel. 0 24 31/ 96 86 0
 Anzeigenpreisliste: Nr. 30, vom 1. Oktober 2008
 Druck: Kollonofect, Weiss-Druck, 52156 Monschau
 Für die vom Verlag gestalteten Anzeigen beanspruchten wir Urheberrecht. Anderweitige Veröffentlichungen werden vom Verlag ausdrücklich untersagt. Für unverlangt eingesandene Manuskripte wird keine Gewähr übernommen.

Prospektbeilagen
 Der heutigen Ausgabe bzw. Teilausgaben liegen Prospekte folgender Firmen bei. Wir bitten um freundliche Beachtung.
 Möbel Boss, Praktiker, Trinkgut, Toys, Saturn, Pocco, Woolworth, Yess, obi, Euromaster, Takko, Pallen, Euromaster, Dursly, Energie hoch 3

Kleinanzeigen, Leserrissen, Hefestopp
 Düren
 Wirtelrothaus
 Hans-Brückmann-Str. 2
 Jeannine Strunz
 Tel. 0 24 21 / 4 07 88 12
 Nina Schüller
 Tel. 0 24 21 / 4 07 88 11
 Fax. 0 24 21 / 49 63 20
 jülich
 Marktstraße 14
 Gerda Schönan
 Tel. 0 24 61 / 5 60 52
 Fax 0 24 61 / 29 55

Mediaberater
 Düren-Zentrum
 Alexander Hilgers
 Tel. 0 24 21 / 4 07 88 16
 Fax. 0 24 21 / 1 37 41
ahilgers@dn-woche.de
 Düren-Land
 Ingrid Keller
 Tel. 0 24 21 / 4 07 88 18
 Fax. 0 24 21 / 1 37 41
ikeller@dn-woche.de
 jülich
 Nicole Safarpour
 Tel. 0 24 61 / 5 60 52
 Fax. 0 24 61 / 29 55
n.safarpour@juelicher-woche.de

Anzeigenschluss montags, 18.00 Uhr
Redaktionsschluss freitags, 18.00 Uhr

Verlagsanschrift
 Ferdinand-Claesen-Str. 21 • 41812 Erkelenz
www.dn-woche.de • dueren@dn-woche.de
www.juelicher-woche.de • juelich@juelicher-woche.de

Druckauflage: 110.350
 Gesamtauflage im Titelverbund HS-WOCHE / DN-WOCHE / JÜLICHER WOCHE: 218.850
 Die Titel erscheinen wöchentlich mitwochs, unabhängig, überparteilich und kostenlos

BVDA
 Die Deutsche Bundesdruckerei AG