



## **Rat und Hilfe**

Die Schwangerschaftsberatung  
der Katholischen Kirche

**Düren/Jülich**

**Jahresbericht 2013**

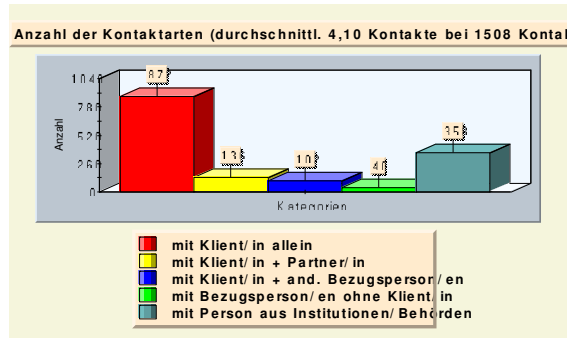


## 1. Allgemeiner Überblick

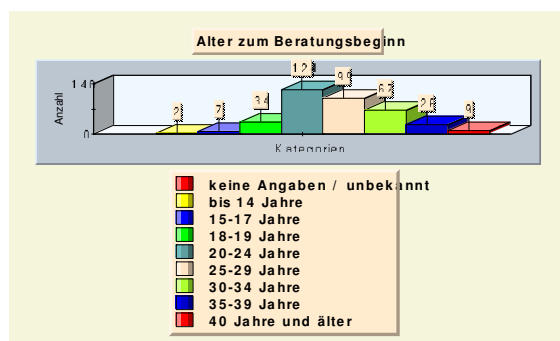
Gemäß dem Auftrag der Rahmenkonzeption katholischer Beratungsstellen bietet die Schwangerschaftsberatung „persönliche Beratung, konkrete Hilfen und längerfristige Begleitung“ für Frauen, Paare und Familien – vor, während und nach der Schwangerschaft. Die Dürener Schwangerschaftsberatungsstelle ist mit vier Beraterinnen in Teilzeit und zwei Verwaltungskräften, ebenfalls in Teilzeit ausgestattet. In Düren sind insgesamt vier Schwangerschaftsberatungsstellen vertreten, bei einer Bevölkerungsdichte von ca. 275.000 Einwohnern im Kreis.

## 2. Statistische Auswertung / Schwerpunkte der Arbeit

Für das Jahr 2013 verzeichneten wir **368** Erstberatungen. Die **Kontaktdichte** lag bei **1508 Kontakten** insgesamt; dies bedeutet im Durchschnitt **4,1 Termine** pro Klientin. Die meisten Termine werden von den Klientinnen alleine wahrgenommen oder mit einer Person aus dem institutionellen Bereich.

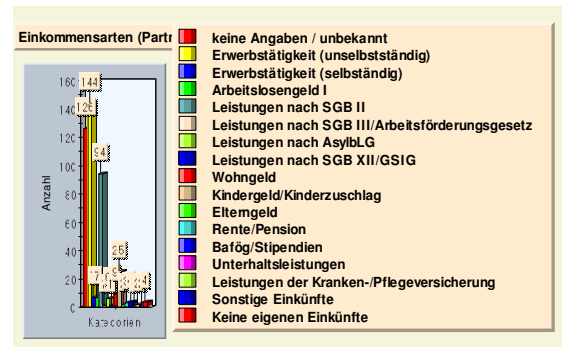


Etwa **12%** der Ratsuchenden waren im Alter von **14-19** Jahren; **10 % über 35** Jahren und ca. **79%** in der Altersgruppe von **20-34** Jahren.

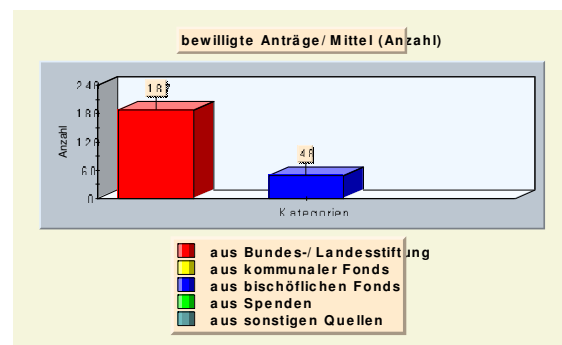


Ca. ein Drittel der Ratsuchenden haben eine abgeschlossene Berufsausbildung und etwa 21% verfügen über Einkünfte aus Erwerbseinkommen. Etwa 47% beziehen

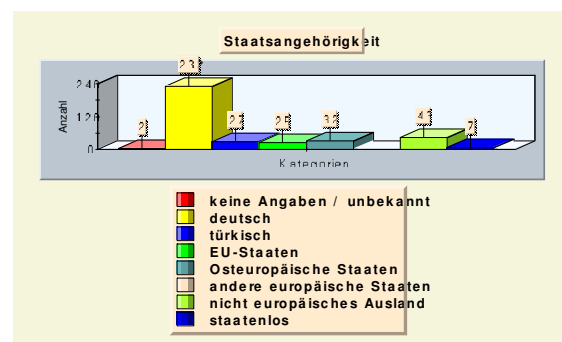
Leistungen nach SGB II und 43% erhalten Kindergeld.



Die häufigsten Anlässe für die Kontaktaufnahme waren die finanzielle Situation; Fragen zu sozialrechtlichen Ansprüchen, die Wohnungssituation, Zukunftsängste und Arbeitslosigkeit, Ausbildung, Alleinerziehung und psychisch bzw. physische Belastungen so wie die gesundheitliche Lage.



Insgesamt wurden 235 Anträge zur finanziellen Unterstützung bewilligt.



Deutlich verändert hat sich in den letzten Jahren der Anteil von ausländischen Mitbürgern. Hier verzeichnen wir rückläufige Zahlen, was auch auf die große Anzahl an Deutschen mit Migrationshintergrund zurückzuführen ist. Heute sind der überwiegende Teil der Ratsuchenden, nämlich 63% Deutsche, davon 26% Deutsche mit Migrationshintergrund.

### 3. Unsere Gruppenangebote



Im Rahmen der „Frühen Hilfen“ haben sich unsere Angebote:

- Kugelrunde
- Krümelfrühstück
- Babymassage
- Elternpraktikum

bewährt.

Durch eine weitere Bezuschussung der bischöflichen Stiftung für Mutter u. Kind, konnten wir unsere Gruppenangebote auch in 2013 vollumfänglich anbieten. Es war darüber hinaus möglich, die Angebote durch Ausflüge (z.B. Bubenheimer Spieleland) zu ergänzen. Ein besonderes Augenmerk unserer Arbeit liegt nach wie vor bei der Unterstützung junger Mütter. Sie bedürfen der besonderen Begleitung und Betreuung, um sich in ihrer neuen Mutter-, Vaterrolle zurecht zu finden. Mit den oben genannten Gruppenangeboten, unserer Einzelfallberatung und den Hausbesuchen sind wir nachhaltig für die jungen Mütter / Eltern da.



Ausflug ins Bubenheimer Spieleland

### 4. Entwicklungen vor Ort

#### Bundeszentrale wünscht guten Start ins Leben

Die Angebote des Sozialdienstes katholischer Frauen in Düren ausgezeichnet, „Krümelfrühstück“ und „Babymassage“ neben der Schwangerschaftsberatung.

Die Angebote des Sozialdienstes katholischer Frauen (SKF) in Düren für Frauen und Familien sind im Bereich der Schwangerschaftsberatung, des Krümelfrühstücks und der Babymassage ausgezeichnet. Die Angebote sind als „Frühe Hilfen“ in die Kategorie der Schwangerschaftsberatung eingestuft. Die Angebote sind als „Frühe Hilfen“ in die Kategorie der Schwangerschaftsberatung eingestuft. Die Angebote sind als „Frühe Hilfen“ in die Kategorie der Schwangerschaftsberatung eingestuft.



„Frühe Hilfen wollen insbesondere einen Beitrag zur Beschäftigung und Erziehungskompetenz von Müttern und Vätern leisten.“

DR. PETER KREIS, BUNDESDIREKTOR

Verstorbene Ruth Tempelmeier und Geschäftsführer Ulrich Lorenz werden die Plakette „Guter Start ins Leben“ von Dr. Peter Kreis entgegennehmen. Die Plakette wird von Dr. Peter Kreis überreicht.

Durch die Dortmunder Bundeszentrale des SKF Gesamtvereins wurde dem SKF Düren die Auszeichnung „Guter Start ins Leben“ überreicht. Gewürdigt wurde damit vor allem das Engagement der Schwangerschaftsberatung und der Familienpatenschaft für ihre gute Netzwerkarbeit und ihren Einsatz im Rahmen „Früher Hilfen“.

Die Gruppen-, Netzwerk- und Einzelfallbegleitungen im Kontext „Früher Hilfen“ bilden zur Zeit einen Arbeitsschwerpunkt. Im Gegenzug wurden die Beratungsstunden an den Krankenhäusern, aufgrund der mangelnden zeitlichen Ressourcen, deutlich reduziert und finden nun nur noch auf Anfrage statt.

### 5. Kooperationen und Vernetzungen

Zu den internen Partnern gehören u. a. der Jugendmigrationsdienst (JMD), die Erziehungsberatungsstelle und die Familienpatenschaften des SKF. Zu den externen Partnern zählen u. a.: die Ämter von Stadt und Kreis Düren, die Familienhebammen, die Krankenhäuser im Stadt und Kreisgebiet Düren, die Hebammenpraxis Langerwehe sowie das Katholische Forum für Erwachsenen- u. Familienbildung. Außerdem sind wir in vielen fachbezogenen Arbeitskreisen und Gremien für die Schwangerschaftsberatung vertreten. Aufgrund der Arbeitszeitkürzungen ist die Teilnahme in den Arbeitskreisen nur noch themengebunden möglich, ebenso die Teilnahme an öffentlichen Veranstaltungen. An dieser Stelle möchten wir uns bei allen Kooperationspartnern für die gute Zusammenarbeit bedanken.

### 6. Ausblick

Wir freuen uns auf die Herausforderungen der kommenden Jahre und sind stets bemüht die hohe Qualität unserer Arbeit aufrecht zu erhalten.

## Rat und Hilfe-Team

### Beratung:

Gertrud Schümmer  
Dipl. Sozialpädagogin, Mediatorin  
Systemische Supervisorin,  
Pädagogische Psychotherapeutin

Elisabeth Franken  
Dipl. Sozialarbeiterin  
Systemische Beraterin

Anke Holtmann-Ritsch  
Dipl. Sozialarbeiterin, Mediatorin  
Systemische Beraterin, Sexualpädagogin

Ina Spitz-Venrath  
Dipl. Sozialarbeiterin

### Verwaltung:

Frau Fassbender  
Frau Danwitz

### Ehrenamtliches Fachteam:

Günther Gerkowski	geistlicher Beirat
Christine Killian-Hütten	psychologischer Bereich
Ruth Becker- Prox	juristischer Bereich
Dr. Astrid Schwab	medizinischer Bereich

**Rat und Hilfe**  
Die Schwangerschaftsberatung  
der Katholischen Kirche  
**Düren**

**Jahresbericht 2013**

Sozialdienst kath. Frauen Düren e.V.  
Rat und Hilfe  
**Schwangerschaftsberatungsstelle Düren**  
Friedrichstr. 16  
52351 Düren

**Schwangerschaftsberatungsstelle Jülich**  
Stiftsherrenstr. 7  
52428 Jülich

Tel 02421 2843-0  
Fax 02421 2843-10  
Mail [ratundhilfe@skf-dueren.de](mailto:ratundhilfe@skf-dueren.de)  
Web <http://skf-dueren.de/frauen/index.htm>  
Spendenkonto: 366 377 bei der Sparkasse  
Düren BLZ 395 501 10

